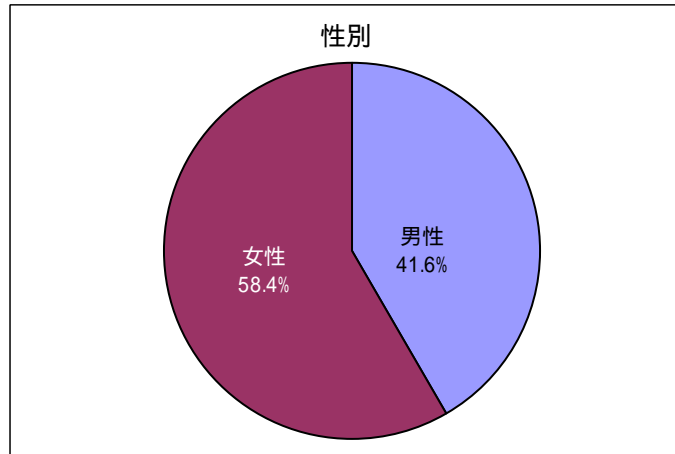


3. 高校生保護者アンケート調査結果

問1 回答者の属性

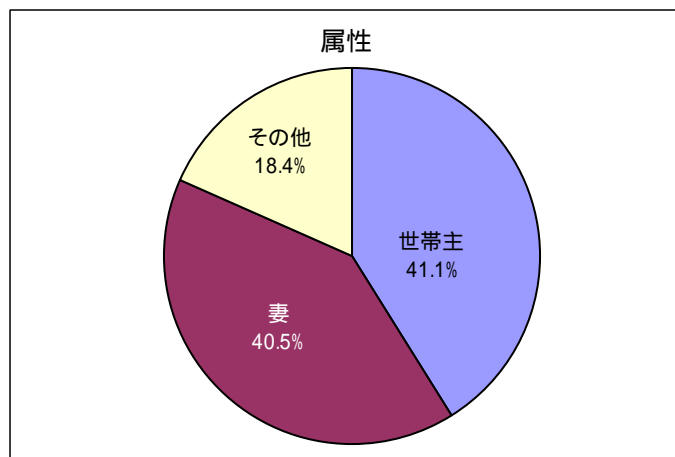
性別

	回答数	構成比
男性	79	(41.6%)
女性	111	(58.4%)
計	190	(100.0%)



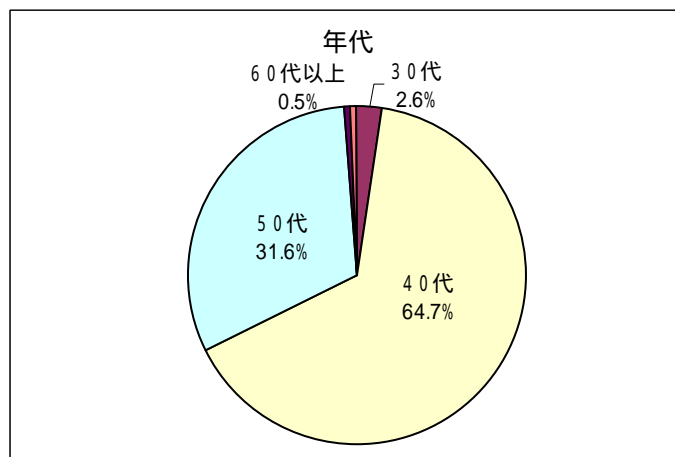
属性

	回答数	構成比
世帯主	78	(41.1%)
妻	77	(40.5%)
その他	35	(18.4%)
計	190	(100.0%)



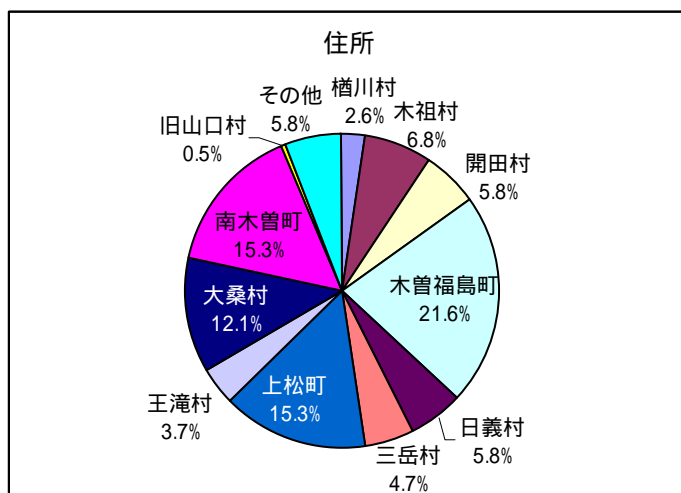
年代

	回答数	構成比
20代	0	(0.0%)
30代	5	(2.6%)
40代	123	(64.7%)
50代	60	(31.6%)
60代以上	1	(0.5%)
無回答	1	(0.5%)
計	190	(100.0%)



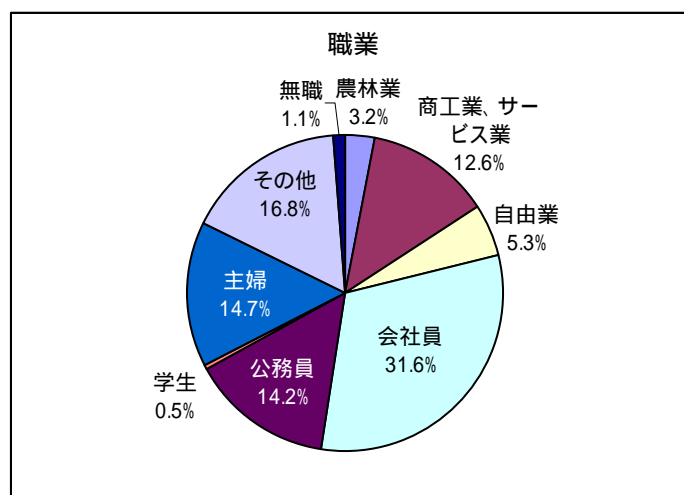
住所

	回答数	構成比
檜川村	5	(2.6%)
木祖村	13	(6.8%)
開田村	11	(5.8%)
木曾福島町	41	(21.6%)
日義村	11	(5.8%)
三岳村	9	(4.7%)
上松町	29	(15.3%)
王滝村	7	(3.7%)
大桑村	23	(12.1%)
南木曾町	29	(15.3%)
旧山口村	1	(0.5%)
その他	11	(5.8%)
計	190	(100.0%)



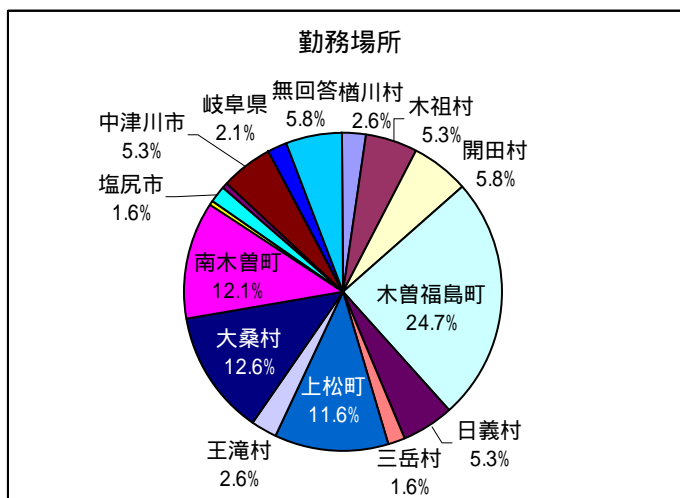
職業

	回答数	構成比
農林業	6	(3.2%)
商工業、サービス業	24	(12.6%)
自由業	10	(5.3%)
会社員	60	(31.6%)
公務員	27	(14.2%)
学生	1	(0.5%)
主婦	28	(14.7%)
その他	32	(16.8%)
無職	2	(1.1%)
計	190	(100.0%)



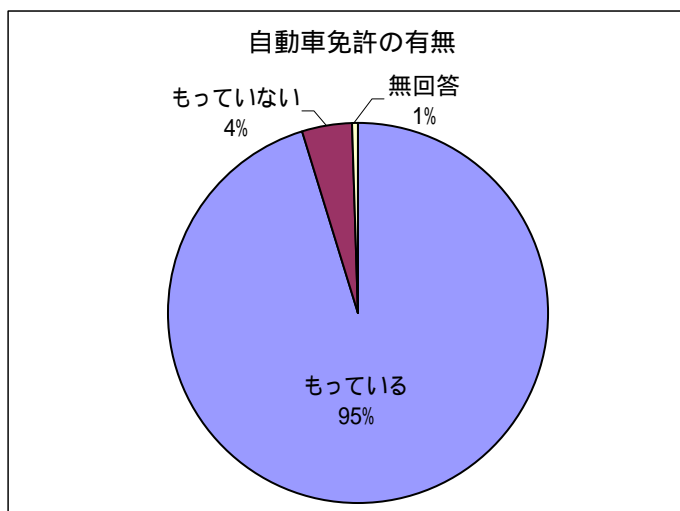
勤務場所

	回答数	構成比
榑川村	5	(2.6%)
木祖村	10	(5.3%)
開田村	11	(5.8%)
木曾福島町	47	(24.7%)
日義村	10	(5.3%)
三岳村	3	(1.6%)
上松町	22	(11.6%)
王滝村	5	(2.6%)
大桑村	24	(12.6%)
南木曾町	23	(12.1%)
旧山口村	1	(0.5%)
塩尻市	3	(1.6%)
松本市	1	(0.5%)
中津川市	10	(5.3%)
長野県	0	(0.0%)
岐阜県	4	(2.1%)
無回答	11	(5.8%)
計	190	(100.0%)



自動車免許の有無

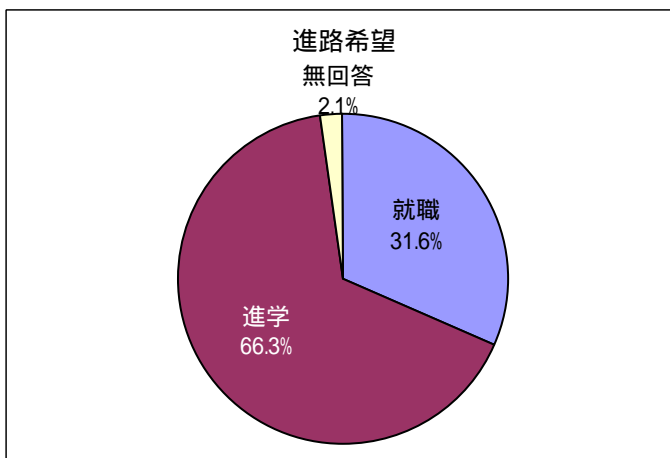
	回答数	構成比
もっている	181	(95.3%)
もっていない	8	(4.2%)
無回答	1	(0.5%)
計	190	(100.0%)



問2 子供の就職・進学について

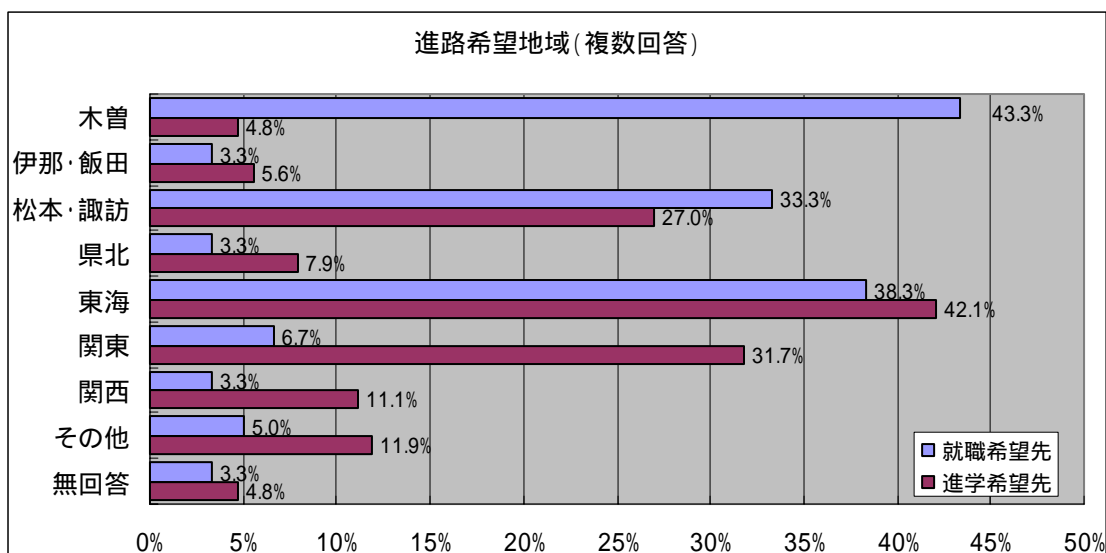
進路希望

	回答数	構成比
就職	60	(31.6%)
進学	126	(66.3%)
無回答	4	(2.1%)
計	190	(100.0%)



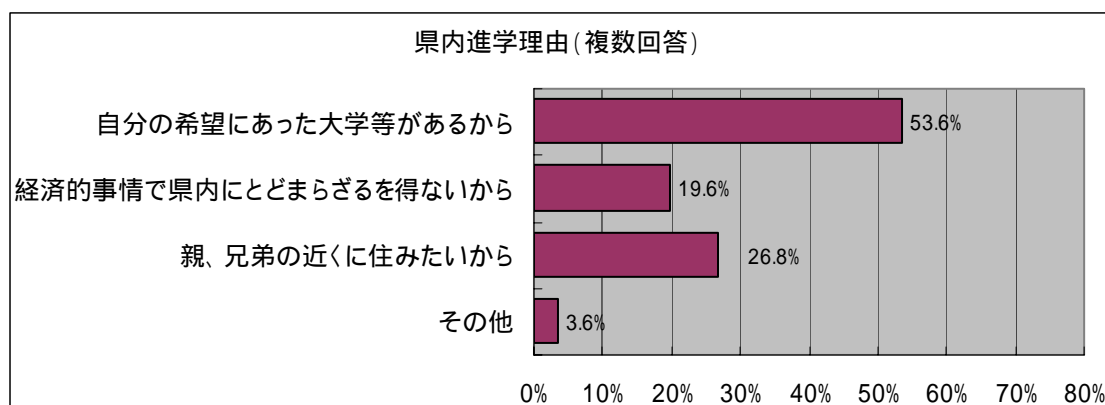
就職・進学先

	就職希望先		進学希望先	
	回答数	構成比	回答数	構成比
木曽	26	(43.3%)	6	(4.8%)
伊那・飯田	2	(3.3%)	7	(5.6%)
松本・諏訪	20	(33.3%)	34	(27.0%)
県北	2	(3.3%)	10	(7.9%)
東海	23	(38.3%)	53	(42.1%)
関東	4	(6.7%)	40	(31.7%)
関西	2	(3.3%)	14	(11.1%)
その他	3	(5.0%)	15	(11.9%)
無回答	2	(3.3%)	6	(4.8%)
回答数	60	(100.0%)	126	(100.0%)



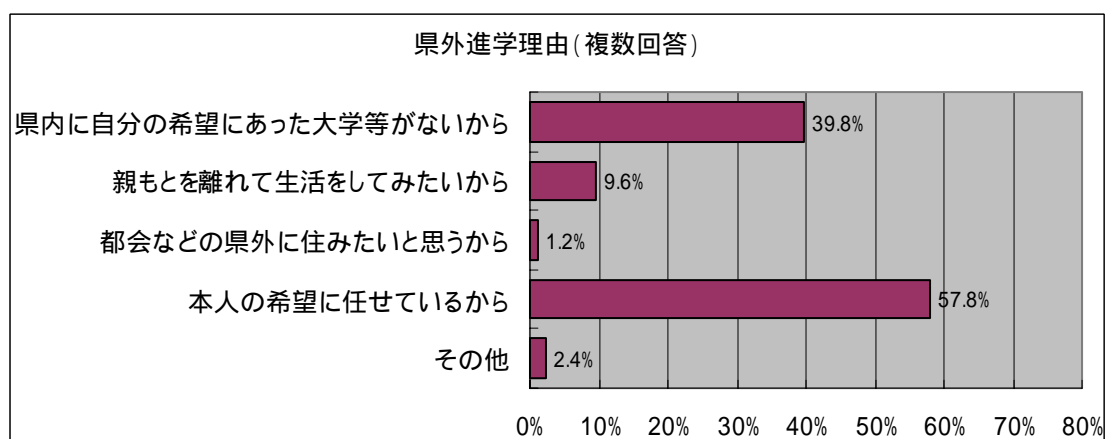
県内進学理由

	回答数	構成比
自分の希望にあった大学等があるから	30	(53.6%)
経済的事情で県内にとどまらざるを得ないから	11	(19.6%)
親、兄弟の近くに住みたいから	15	(26.8%)
その他	2	(3.6%)
回答数	56	(100.0%)



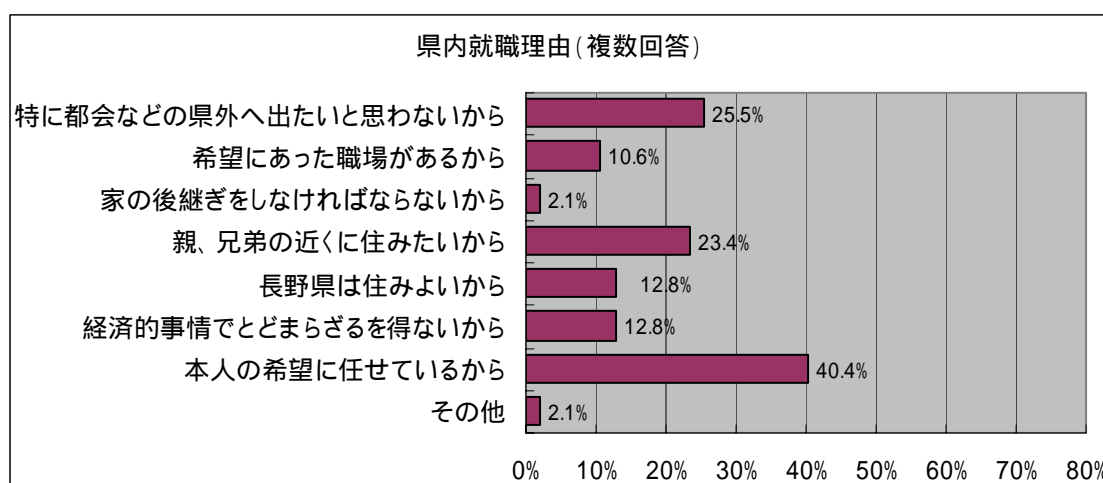
県外進学理由

	回答数	構成比
県内に自分の希望にあった大学等がないから	33	(39.8%)
親もとを離れて生活してみたいから	8	(9.6%)
都会などの県外に住みたいと思うから	1	(1.2%)
本人の希望に任せているから	48	(57.8%)
その他	2	(2.4%)
	83	(100.0%)



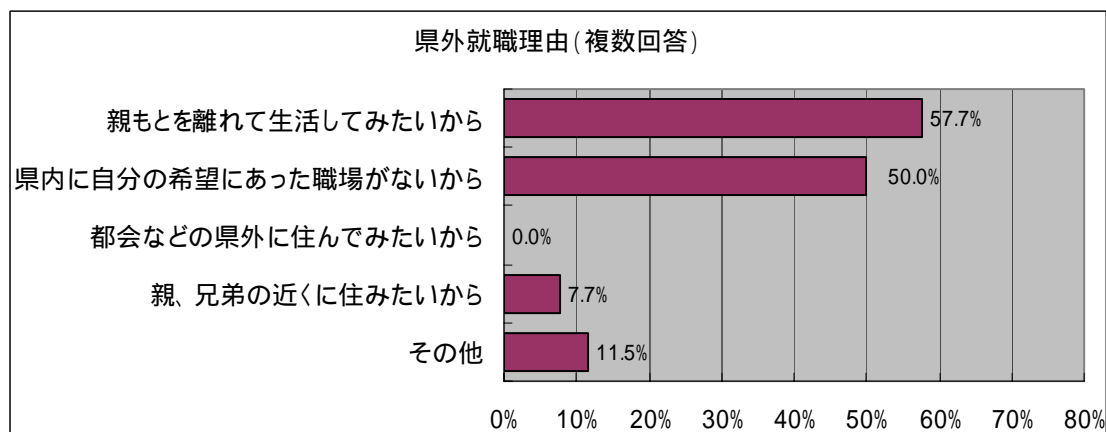
県内就職理由

	回答数	構成比
特に都会などの県外へ出たいと思わないから	12	(25.5%)
希望にあった職場があるから	5	(10.6%)
家の後継ぎをしなければならないから	1	(2.1%)
親、兄弟の近くに住みたいから	11	(23.4%)
長野県は住みよいから	6	(12.8%)
経済的事情でとどまらざるを得ないから	6	(12.8%)
本人の希望に任せているから	19	(40.4%)
その他	1	(2.1%)
回答数	47	(100.0%)



県外就職理由

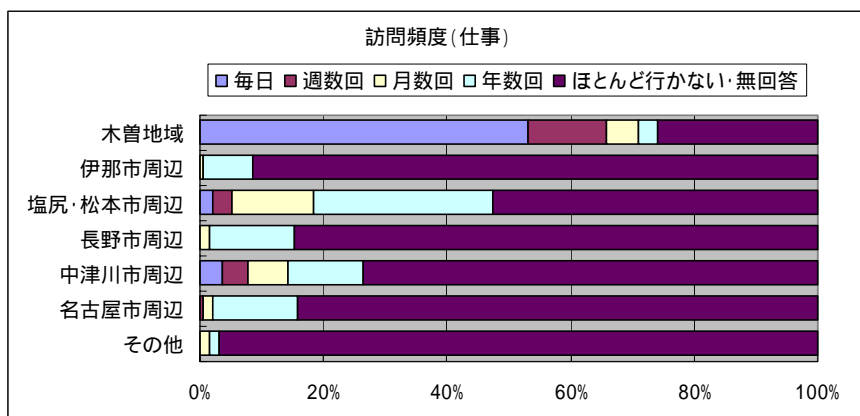
	回答数	構成比
親もとを離れて生活してみたいから	15	(57.7%)
県内に自分の希望にあった職場がないから	13	(50.0%)
都会などの県外に住んでみたいから	0	(0.0%)
親、兄弟の近くに住みたいから	2	(7.7%)
その他	3	(11.5%)
回答数	26	(100.0%)



問3 生活行動について

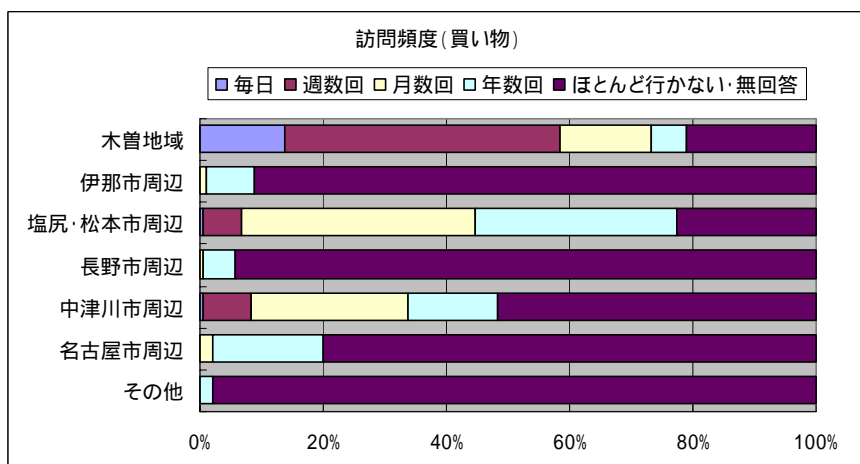
仕事

	毎日	週数回	月数回	年数回	ほとんど行かない・無回答	合計
木曽地域	101	24	10	6	49	190
伊那市周辺	0	0	1	15	174	190
塩尻・松本市周辺	4	6	25	55	100	190
長野市周辺	0	0	3	26	161	190
中津川市周辺	7	8	12	23	140	190
名古屋市周辺	0	1	3	26	160	190
その他	0	0	3	3	184	190



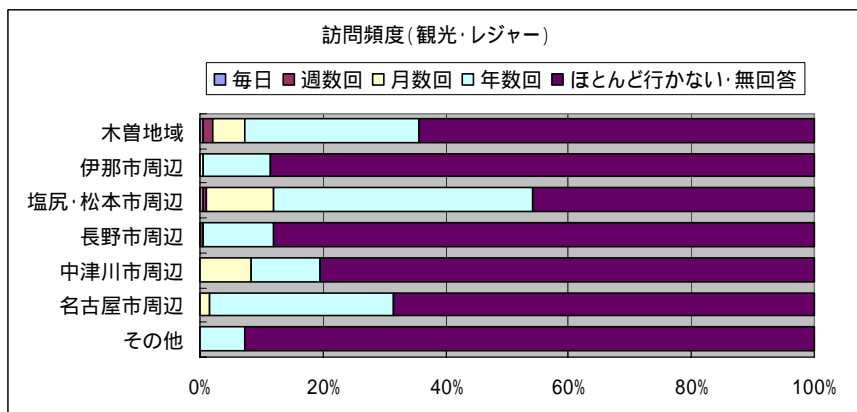
買い物

	毎日	週数回	月数回	年数回	ほとんど行かない・無回答	合計
木曽地域	26	85	28	11	40	190
伊那市周辺	0	0	2	15	173	190
塩尻・松本市周辺	1	12	72	62	43	190
長野市周辺	0	0	1	10	179	190
中津川市周辺	1	15	48	28	98	190
名古屋市周辺	0	0	4	34	152	190
その他	0	0	0	4	186	190



観光・レジャー

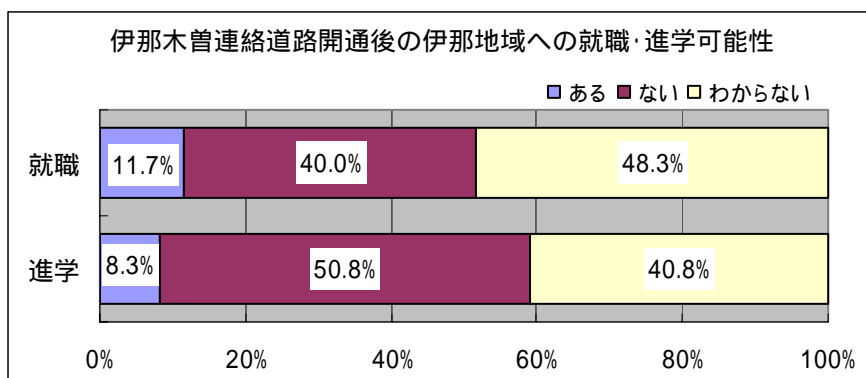
	毎日	週数回	月数回	年数回	ほとんど行かない・無回答	合計
木曽地域	1	3	10	54	122	190
伊那市周辺	0	0	1	21	168	190
塩尻・松本市周辺	1	1	21	80	87	190
長野市周辺	0	1	0	22	167	190
中津川市周辺	0	0	16	21	153	190
名古屋市周辺	0	0	3	57	130	190
その他	0	0	0	14	176	190



問4 伊那木曽連絡道路の開通について

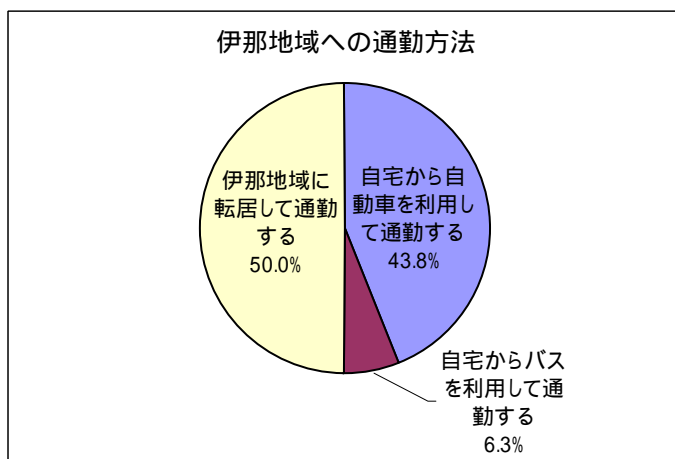
伊那地域への進学・就職の可能性

	就職		進学	
	回答数	構成比	回答数	構成比
ある	7	(11.7%)	10	(8.3%)
ない	24	(40.0%)	61	(50.8%)
わからない	29	(48.3%)	49	(40.8%)
その他	0	(0.0%)	0	(0.0%)
計	60	(100.0%)	120	(100.0%)



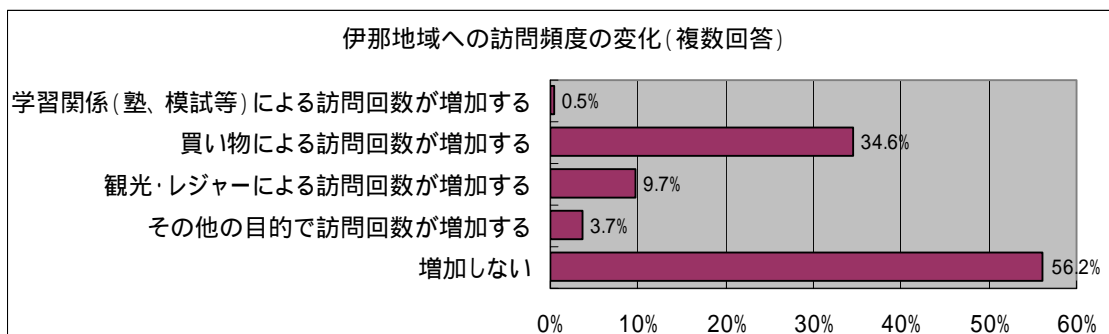
伊那地域への通勤方法

	回答数	構成比
自宅から自動車を利用して通勤する	7	(43.8%)
自宅からバイクを利用して通勤する	0	(0.0%)
自宅からバスを利用して通勤する	1	(6.3%)
伊那地域に転居して通勤する	8	(50.0%)
計	16	(100.0%)



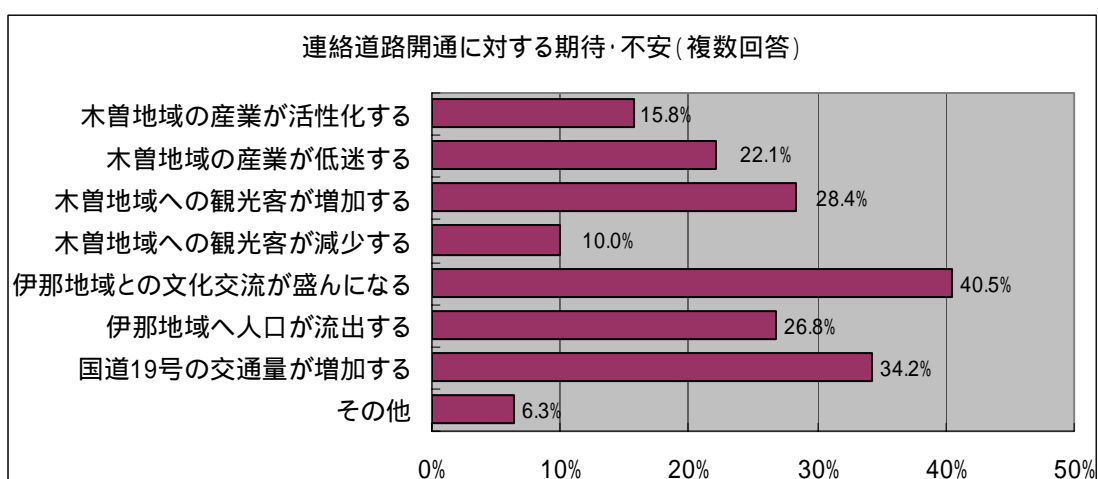
伊那地域への訪問頻度

	回答数	構成比
学習関係(塾、模試等)による訪問回数が増加する	1	(0.5%)
買い物による訪問回数が増加する	75	(34.6%)
観光・レジャーによる訪問回数が増加する	21	(9.7%)
その他の目的で訪問回数が増加する	8	(3.7%)
増加しない	122	(56.2%)
回答数	217	(100.0%)



連絡道路開通に対する期待・不安

	回答数	構成比
木曽地域の産業が活性化する	30	(15.8%)
木曽地域の産業が低迷する	42	(22.1%)
木曽地域への観光客が増加する	54	(28.4%)
木曽地域への観光客が減少する	19	(10.0%)
伊那地域との文化交流が盛んになる	77	(40.5%)
伊那地域へ人口が流出する	51	(26.8%)
国道19号の交通量が増加する	65	(34.2%)
その他	12	(6.3%)
回答数	190	(100.0%)



連絡道路の有効利用方法

	回答数	構成比
木曽地域と伊那地域の連絡バスの開設	74	(38.9%)
高速バス新宿線のルート変更(伊那木曽連絡道路経由)および増便	33	(17.4%)
道路交通情報(所要時間、通行止情報等)の活用	85	(44.7%)
木曽・伊那地域をまたがる観光ルートの設置	101	(53.2%)
木曽・伊那地域の地域情報の共有(祭りやイベント等)	72	(37.9%)
伊那地域の店舗情報の提供(折込チラシ等)	66	(34.7%)
その他	8	(4.2%)
回答数	190	(100.0%)

