

接続の設定

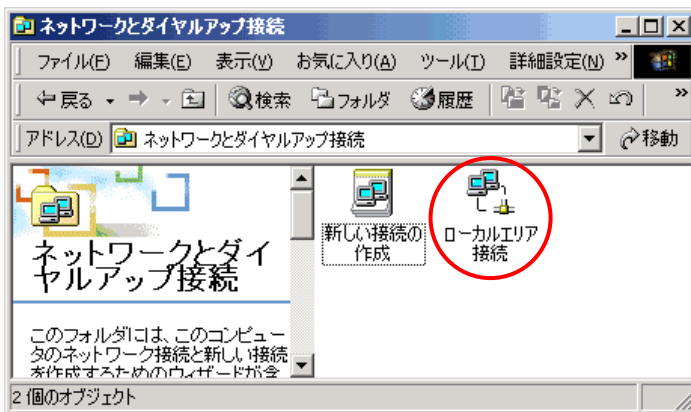
Windows 2000 の設定方法

「木曾広域CATVインターネットサービス」は接続に「ネットワーク接続」を使用します。
あなたのお持ちのパソコンに「LANポート」が無ければインターネットに接続することはできません。
（「無線LAN」を使用しての接続も可能ですが「無線LANアクセスポイント」が必要となります）
木曾広域連合で設置しました「音声告知端末」の背面にありますLANのポートにパソコンを接続します。



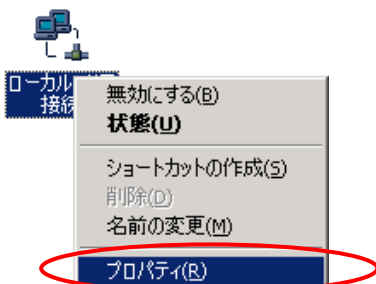
次にパソコンの設定を行います。接続ウィザードは使用しませんのでご注意ください。

1. 「スタート」をクリックし、「設定」「コントロールパネル」と開き「ネットワークとダイヤルアップ接続」をダブルクリックしましょう。

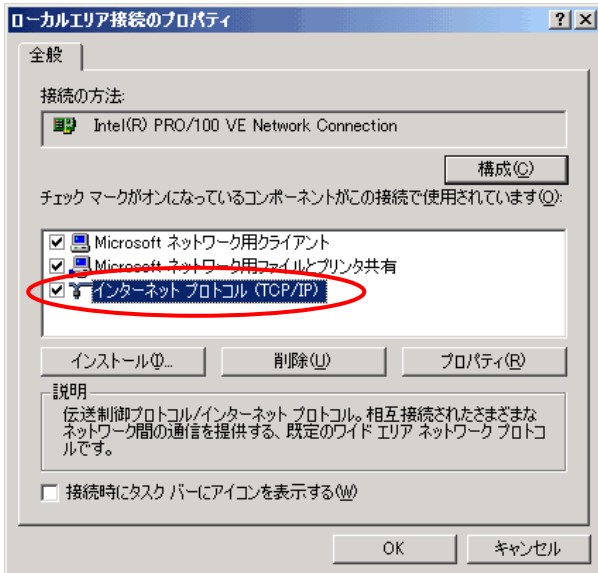


* 「コントロールパネル」内に「ネットワークとダイヤルアップ接続」が表示されない場合、ウィンドウ内左側の「すべてのコントロールパネルのオプションを表示する」をクリックすると表示されるようになります。

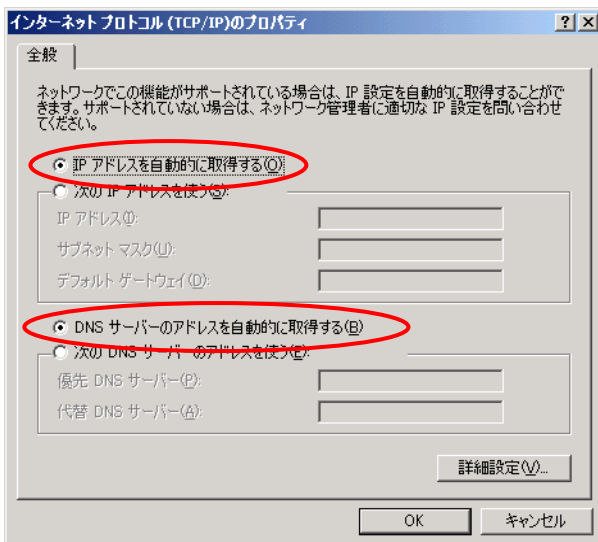
2. 「ネットワークとダイヤルアップ接続」内の「ローカルエリア接続」を右クリックし、メニューから「プロパティ」をクリックしましょう。



3. 「インターネットプロトコル (TCP/IP)」をダブルクリックしましょう。



4. 「IPアドレスを自動的に取得」と「DNSサーバーのアドレスを自動的に取得する」にチェックを入れましょう。「OK」をクリックすると上記の画面が表示されますのでここでも「OK」をクリックしましょう。これでインターネット接続設定は完了しました。



<<< うまく接続できない場合は >>>

上記の手順でもうまく接続できない場合は、音声告知端末機のリセットをしてみてください。

【音声告知端末は、最初に繋いだパソコン、ルーターを相手先として認識します。そのため最初に繋いだパソコンと別のパソコン等を繋ぐ場合は、音声告知端末のリセットを行う必要があります。】

リセットの方法は、

- ① 音声告知端末の右下にある黄色いボタン（☆マーク上部）を15秒くらいずっと押し続けます。
- ② 押し続けて15秒ほどすると「プツ」という音がして、電源、状態、電話ランプの色が消えますので、手を離します。
- ③ 40秒ほどかけて自動的に復旧を始めます。電源、状態のランプの色が緑色になれば完了です。
- ④ 再度インターネットへの接続を試みてください。