

接続の設定

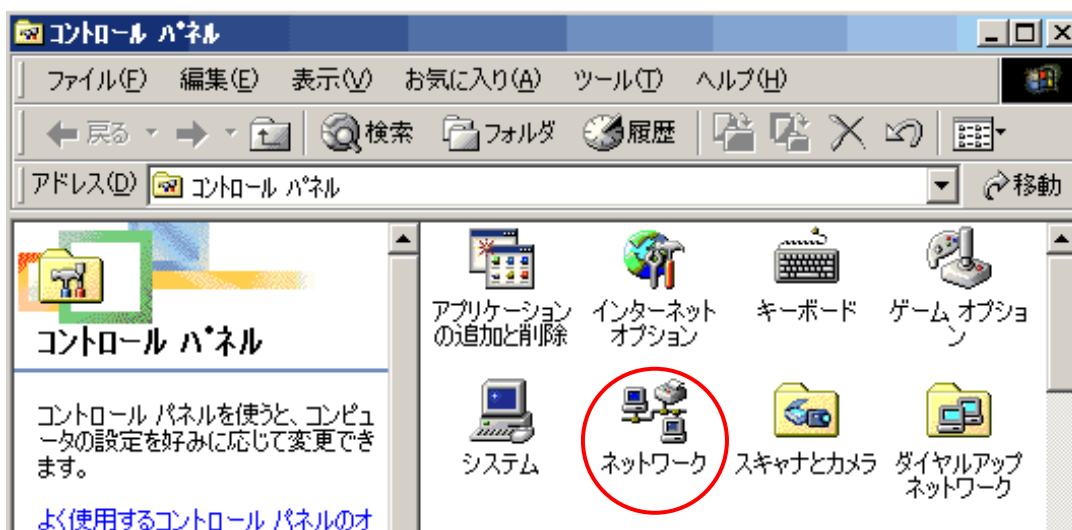
Windows Me/98/95 の設定方法

「木曾広域CATVインターネットサービス」は接続に「ネットワーク接続」を使用します。
あなたのお持ちのパソコンに「LANポート」が無ければインターネットに接続することはできません。（「無線LAN」を使用しての接続も可能ですが「無線LANアクセスポイント」が必要となります）
木曾広域連合で設置しました「音声告知端末」の背面にありますLANのポートにパソコンと繋ぐLANケーブルを接続します。



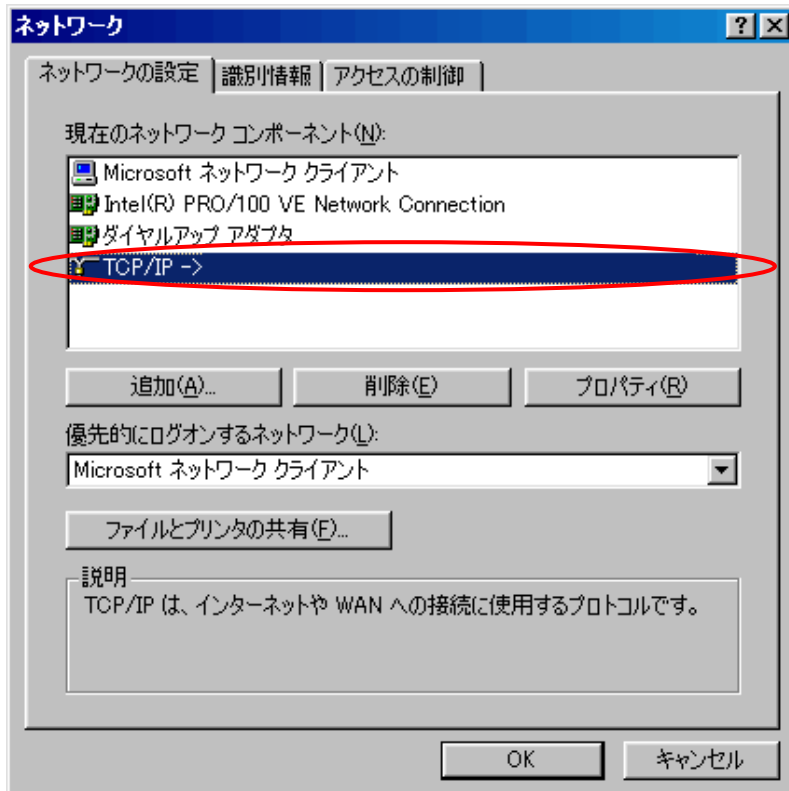
次にパソコンの設定を行います。接続ウィザードは使用しません。

1. 「スタート」をクリックし、「設定」「コントロールパネル」と開き「ネットワーク」をダブルクリックしましょう。



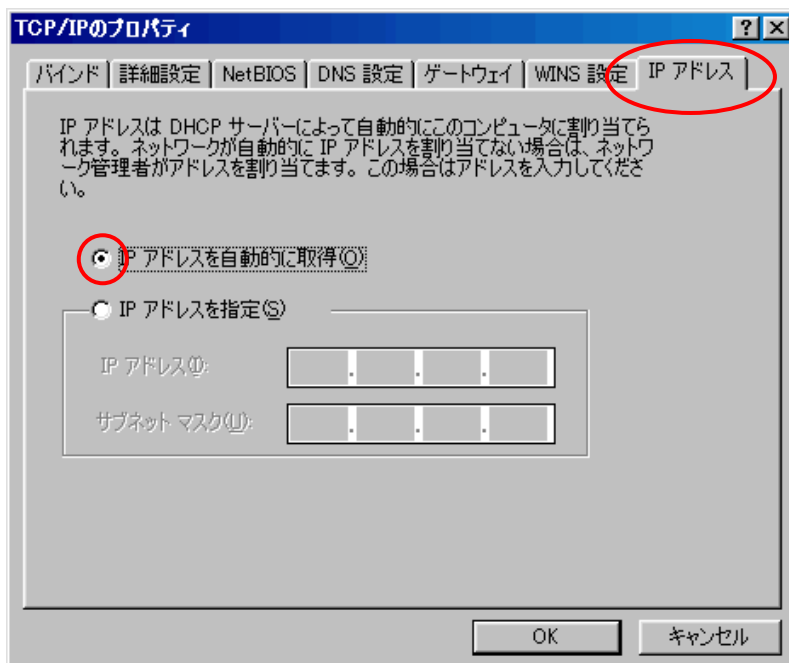
* 「コントロールパネル」内に「ネットワーク」が表示されない場合、ウィンドウ内左側の「すべてのコントロールパネルのオプションを表示する」をクリックすると表示されるようになります。

2. 「現在のネットワークコンポーネント」の中から「TCP/IP → LANカード (Ethernet アダプタ) 名」をダブルクリックしましょう。

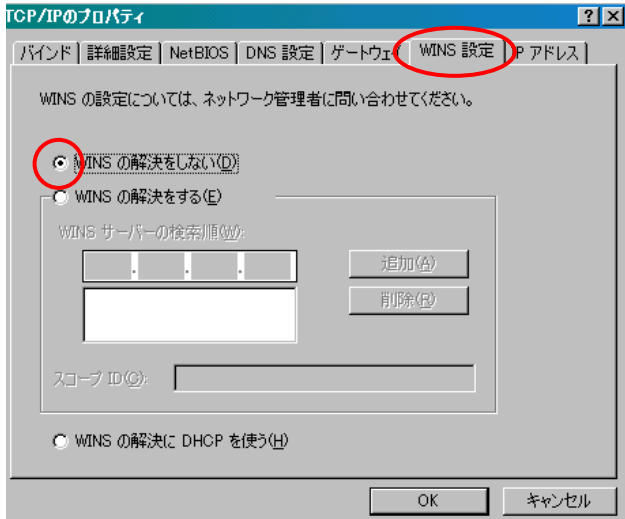


*LAN カード名が表示されない場合はあなたのパソコンに LAN カードが無い場合がありますので購入先等へご相談ください。また、ご使用の LAN カード名が無い場合、LAN カードの製造元にお問い合わせください。

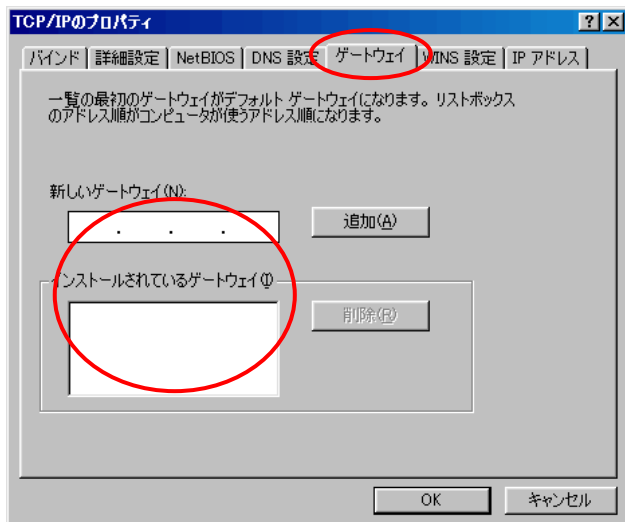
3. 「IP アドレス」のタブをクリックし、「IP アドレスを自動的に取得」にチェックを入れましょう。



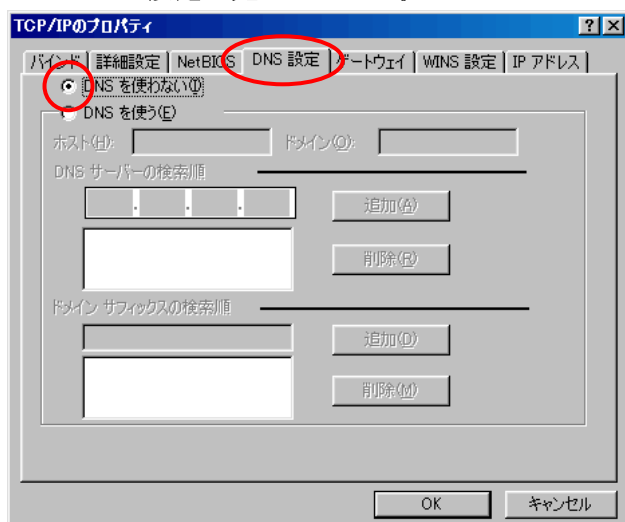
4. 「WINS 設定」のタブをクリックし、「WINS の解決をしない」にチェックを入れ「OK」をクリックしましょう。



5. 「ゲートウェイ」のタブをクリックしましょう。ここでは設定する必要はありませんのですべて空白にしてください。すでに設定されている場合、「削除」をクリックしましょう。

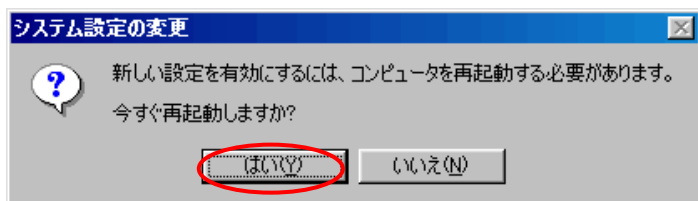


6. 「DNS」のタブをクリックし、「DNS を使わない」にチェックを入れ「OK」をクリックしましょう。これで設定は完了しました。



7. ネットワーク設定を変更した場合、「システム設定の変更」のウィンドウが表示されるので「はい」をクリックしてパソコンを再起動しましょう。

*設定を変更しても上記ウィンドウが表示されない場合、手動で再起動を行きましょう。



<<< うまく接続できない場合は >>>

上記の手順でもうまく接続できない場合は、音声告知端末のリセットをしてみてください。

【音声告知端末は、最初に繋いだパソコン、ルーターを相手先として認識します。そのため最初に繋いだパソコンと別のパソコン等を繋ぐ場合は、音声告知端末機のリセットを行う必要があります。】

リセットの方法は、

- ① 音声告知端末の右下にある黄色いボタン（☆マーク上部）を15秒くらいずっと押し続けます。
- ② 押し続けて15秒ほどすると「プツ」という音がして、電源、状態、電話ランプの色が消えますので、手を離します。
- ③ 40秒ほどかけて自動的に復旧を始めます。電源、状態のランプの色が緑色になれば完了です。
- ④ 再度インターネットへの接続を試みてください。

