

メールの設定

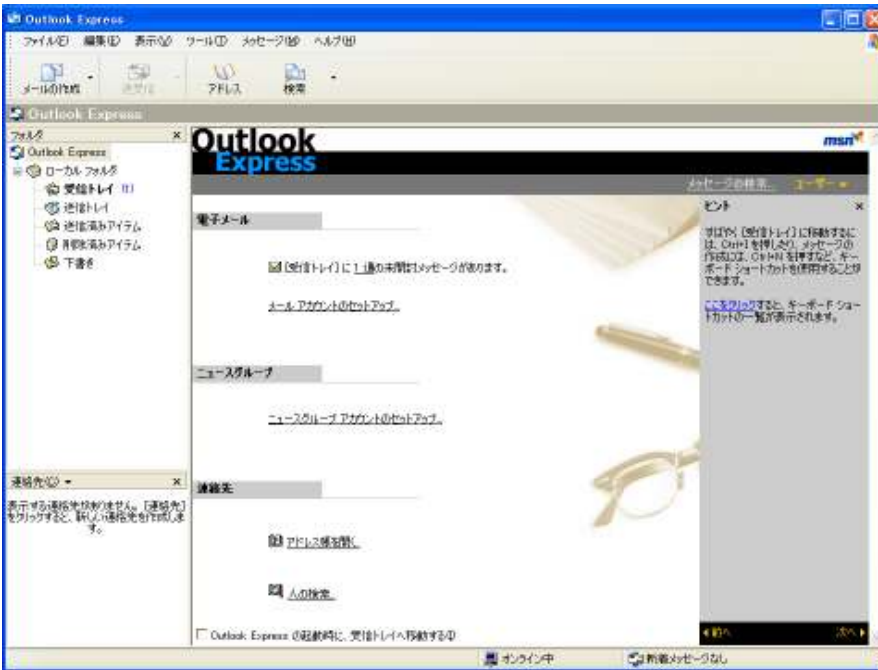
Outlook Express の設定方法

Microsoft Outlook Express の一般的な設定について説明いたします。

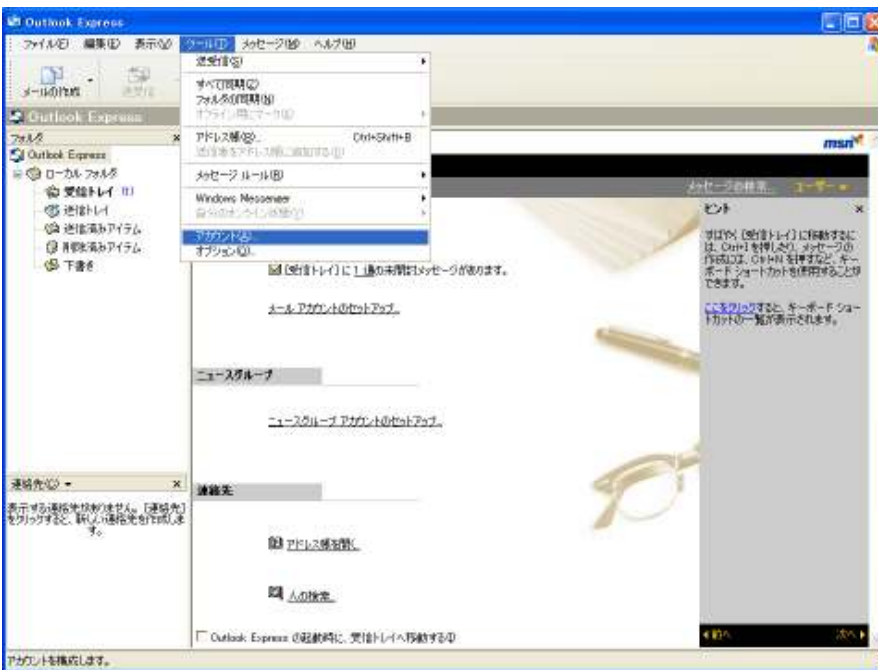
1. Outlook Express のアイコンをクリックし起動します。



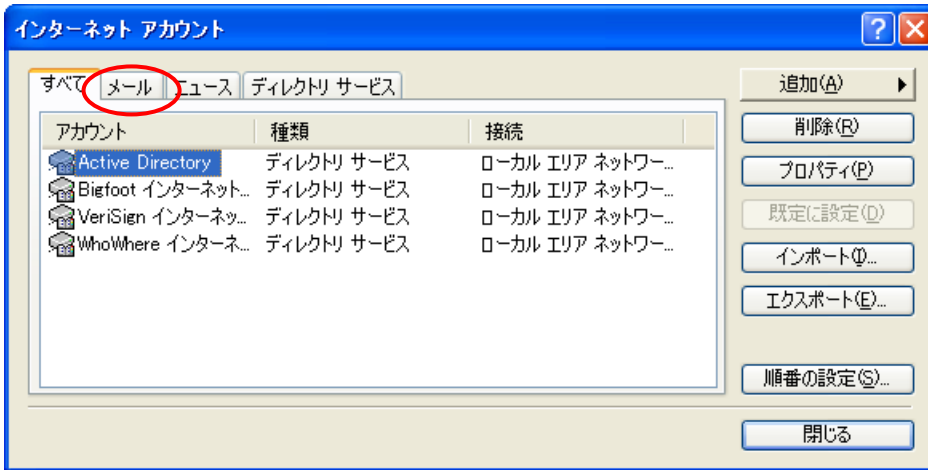
2. 起動しましたら、下の画面が表示されます。



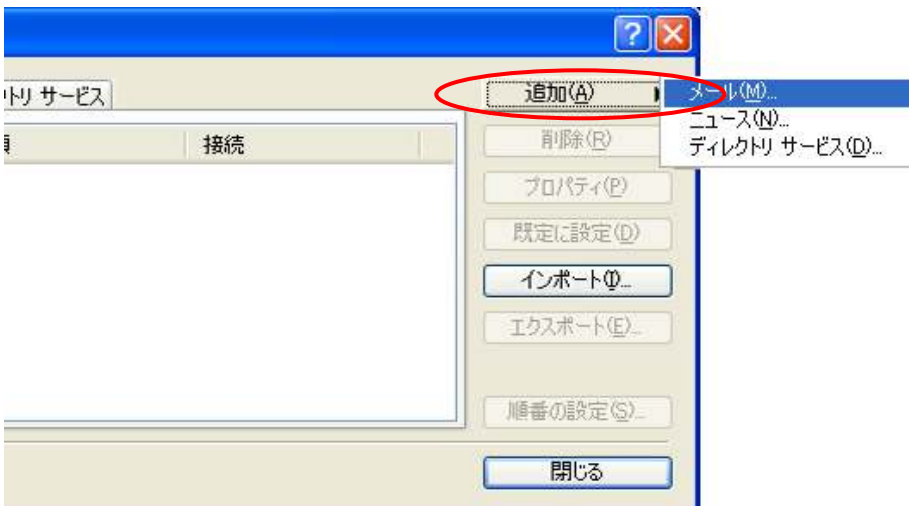
3. メニューの「ツール (T)」をクリックし「アカウント (A)」をクリックします。



4. 下記の画面が表示されましたら「メール」をクリックします。

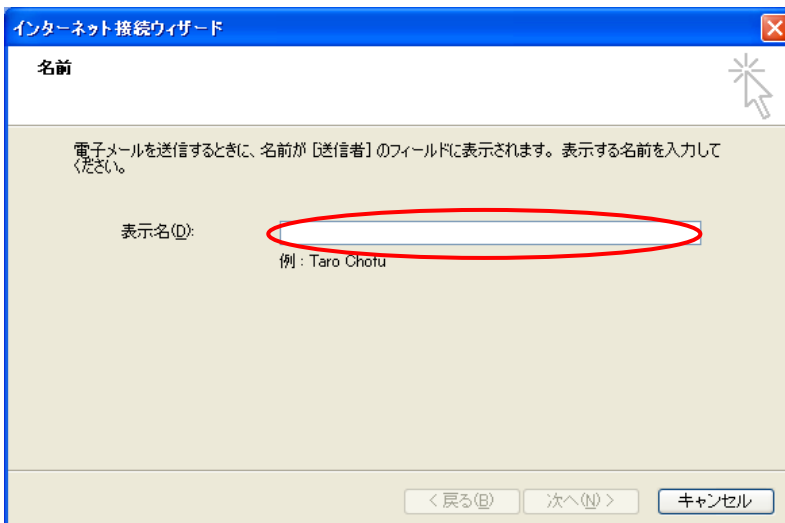


5. 「追加」をクリックし「メール (M)」をクリックします。



6. 下記の画面が表示されましたら、「表示名 (D)」を入力します。入力が終わりましたら「次へ (N)」をクリックします。 例：広域 太郎

*この表示名は相手先にメールが届いた場合に表示される送信者の名前となります。



7. ここではあなたの電子メールアドレスを入力します。

「木曾広域ケーブルテレビインターネットオプション契約*電子メール設定内容のお知らせ*」
をご覧ください、「電子メールアドレス」と書かれていますアドレスを入力します。

入力が終わりましたら「次へ (N)」をクリックします。

インターネット接続ウィザード

インターネット電子メール アドレス

電子メールのアドレスは、ほかのユーザーがあなたに電子メールを送信するために使います。

電子メール アドレス(E):

< 戻る(B) 次へ(N) > キャンセル

8. 電子メールサーバー名を入力します。

「受信メールサーバーの種類」は「POP3」を選びます。

「木曾広域ケーブルテレビインターネットオプション契約*電子メール設定内容のお知らせ*」を
ご覧ください、「受信メールサーバー」「送信メールサーバー」と書かれている電子メールサーバー名
を入力します。

入力が終わりましたら「次へ (N)」をクリックします。

インターネット接続ウィザード

電子メール サーバー名

受信メール サーバーの種類(S) POP3

受信メール (POP3、IMAP または HTTP) サーバー(Q):

SMTP サーバーは、電子メールを送信するときに使用するサーバーです。

送信メール (SMTP) サーバー(Q):

< 戻る(B) 次へ(N) > キャンセル

9. 「木曽広域ケーブルテレビインターネットオプション契約 *電子メール設定内容のお知らせ*」
をご覧ください、「アカウント名」「パスワード」を入力します。
入力が終わりましたら「次へ (N)」をクリックします。

インターネット接続ウィザード

インターネット メール ログオン

インターネット サービス プロバイダから提供されたアカウント名およびパスワードを入力してください。

アカウント名(A):

パスワード(P):

パスワードを保存する(S)

メール アカウントにアクセスするとき、インターネット サービス プロバイダがセキュリティで保護されたパスワード認証 (SPA) を必要としている場合は [セキュリティで保護されたパスワード認証 (SPA) を使用する] をオンにしてください。

セキュリティで保護されたパスワード認証 (SPA) を使用する(S)

<戻る(B) 次へ(N) > キャンセル

注意) @以下も含めたメールアドレスすべてになります。

インターネット接続ウィザード

設定完了

セットアップを完了するのに必要な情報がすべて入力されました。
これらの設定を保存するには、[完了] をクリックしてください。

<戻る(B) 完了 キャンセル

10. 設定完了画面が表示されましたら、これでメールの設定は終わりました。
完了をクリックしましょう。

※設定がきちんとできているか確認するためには、ご自身からご自身へメールを送受信して
みましょう。(ご自分のメールアドレス宛に電子メールを送信します。)
送信・受信が何事もなく完了すれば、きちんと設定が完了しています。