

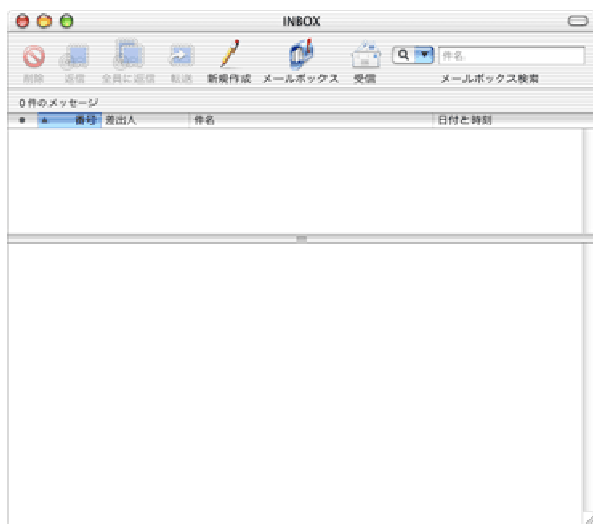
メールの設定 MAC メール の設定方法

MAC メール の一般的な設定について説明いたします。

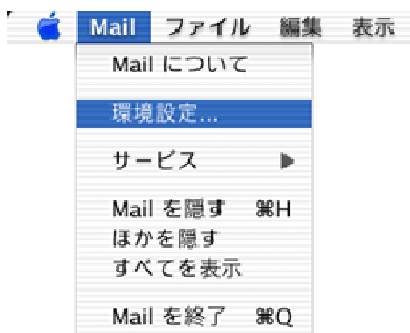
1. [Dock]上の[Mail]をクリックします。



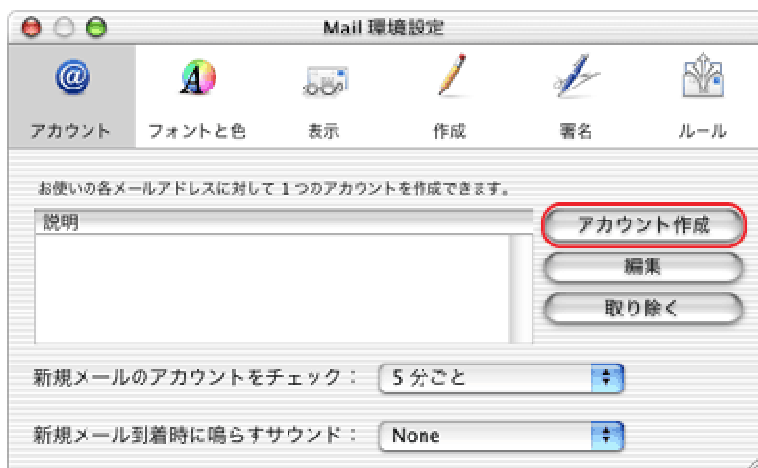
2. Mail の[INBOX]が起動します。



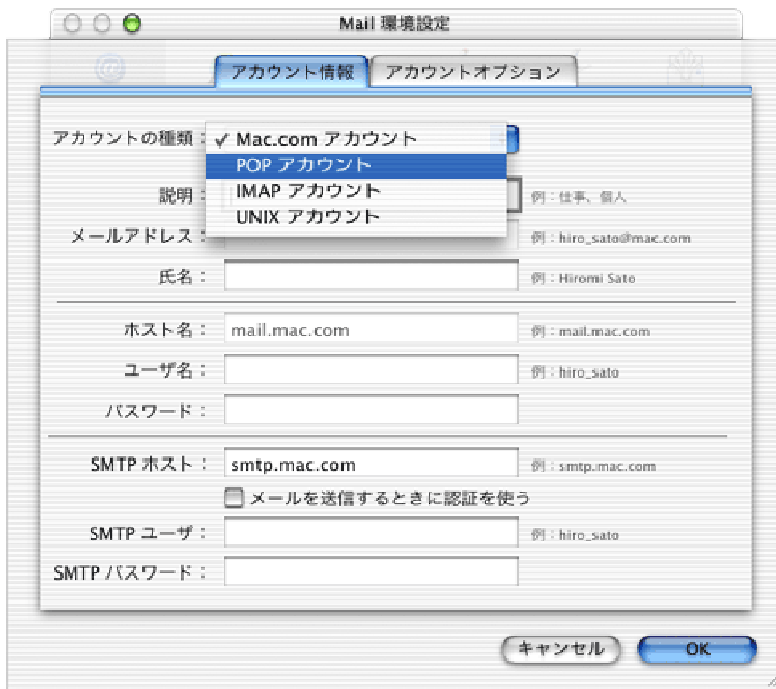
3. [メニューバー]の[Mail]→[環境設定...]の順にクリックします。



4. [Mail 環境設定]が表示されますので、[アカウント作成]をクリックします。



5. [アカウント情報] の[アカウントの種類]をクリックし、[POP アカウント]を選択します。



6. 続きまして「木曾広域 CATV インターネットサービス利用契約案内」をご覧ください順番に入力していきます。メールアドレス欄には「電子メールアドレス」を、氏名欄にはお好きなお名前を、ホスト名欄には「受信メールサーバー」を、ユーザ名欄には「電子メールアドレス」を、パスワード欄には「パスワード」を、SMTP ホスト欄には「送信メールサーバー」を入力してください。メールを送信するときに認証を使うはチェックしないでください。SMTP ユーザ、SMTP パスワードは上記のユーザ名、パスワードを再度入力します。



以上で設定OKです。