

メールの設定

Windows Live メール 2011 の設定方法

Microsoft Windows Live メール 2011 の一般的な設定について説明いたします。

Windows7 搭載のメーカー製パソコンには Windows Live メールがプリインストールされていますがパソコンの製造時期により、Windows Live メール のバージョンが異なります。

ここでは、最新版 Windows Live メール 2011 を使ったメール設定方法をお知らせします。

※ XP や Vista からのアップグレードの場合、また自作パソコンにインストールした Windows 7 などの場合は Windows Live メール がプリインストールされておりません。Windows Live メール は下記から無償でダウンロード出来ます。http://explore.live.com/windows-live-mail
インストール済みの場合は 10 の設定方法を参考にメールアドレスを設定しましょう。

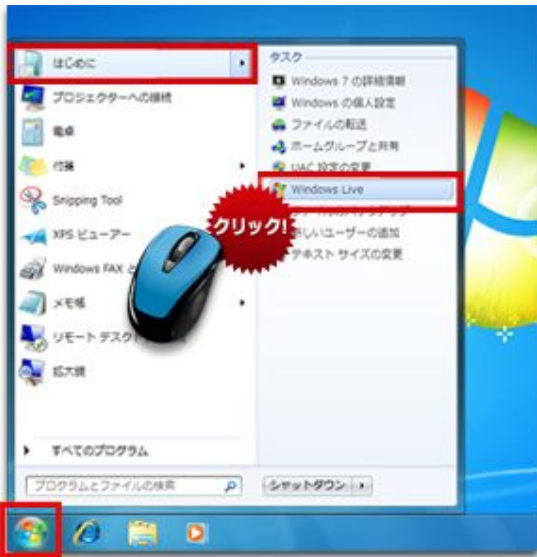
【インストールする】

1. [スタート] ボタンをクリックして、[はじめに] をポイントし、[Windows Live] をクリックします。

※お使いのパソコンがインターネット環境につながっている必要があります。ご注意ください。

※下記の URL から Microsoft Windows Live メールをダウンロードできます。

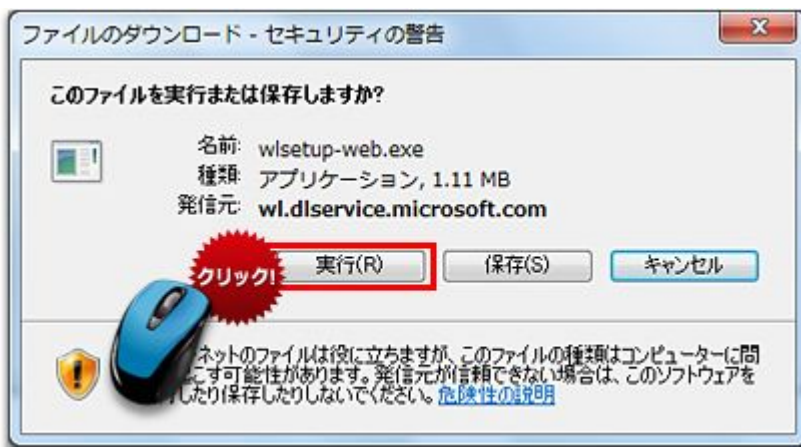
http://explore.live.com/windows-live-mail



2. Windows Live メール のダウンロード サイトに接続したら、[今すぐダウンロード] をクリックします。



3. メッセージが表示されたら、[実行] をクリックします。



4. メッセージが表示されたら、[はい] をクリックします。



【サービス利用規約が表示された場合】

もし、サービス利用規約の画面が表示されたら、利用規約を確認のうえ、問題がなければ[同意する] をクリックして次へ進みます。



5. インストールするソフトウェアを選択します。[メール] にチェックを入れて、[インストール] をクリックします。他にも使用したいソフトウェアがあればチェックを入れます。



【Windows Live メールをすでにインストール済みの場合】

Windows Live メールがインストールされている場合、「これらのプログラムはすでにインストールされています」の欄に表示されています。その場合は、この後のインストールの操作は不要なので、[キャンセル] をクリックし、手順 9 に移動します。



6. プログラムのインストールが実行されます。



7. 途中で設定を変更するかどうか聞かれます。

必要に応じてチェック ボックスをオンにして、[続行] をクリックします。



8. インストールが完了しました。[閉じる] をクリックします。

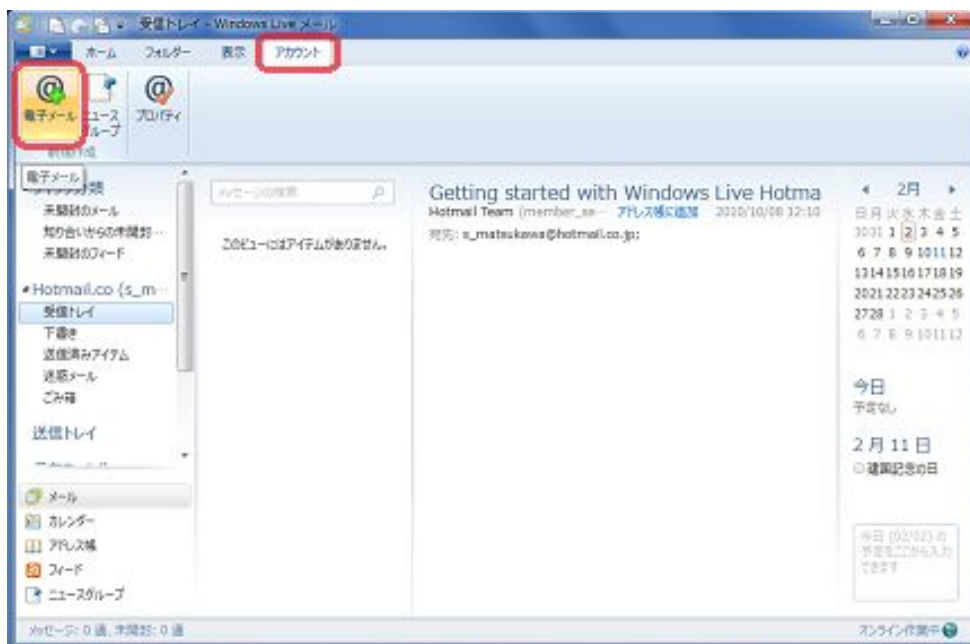


9. [スタート] ボタンをクリックし、[すべてのプログラム] - [Windows Live] をポイントして、[Windows Live メール] を選択すると、Windows Live メールが起動します。Windows Live メールを通常使用するメール ソフトにするかどうか尋ねるメッセージが表示されるので、通常使用する場合は[はい] をクリックします。



【Windows Live メール 2011 にメールアドレスを設定する】

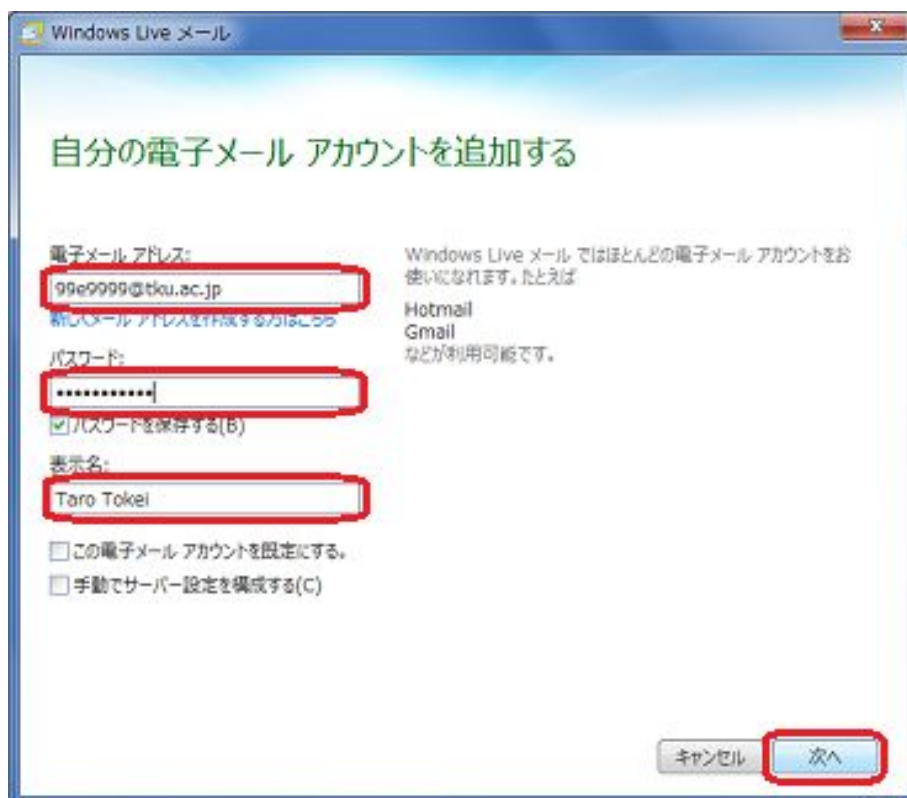
10. Windows Live Mail を起動し、メニューバーから [アカウント] → [電子メール] を選択します。



11. メールアカウントの追加画面が表示されます。まず始めに「電子メールアドレス」を入力します。「木曾広域ケーブルテレビインターネットオプション契約 *電子メール設定内容のお知らせ*」をご覧ください、

- ① 「電子メールアドレス」欄へ「電子メールアドレス」を入力
- ② 「パスワード」欄へ「パスワード」を入力
- ③ 「表示名 (D)」欄にはメールを送信する際の差出人として表示される名前を漢字、アルファベット等で入力

上記①～③の入力ができたら「次へ(N)」をクリックします。



12. 電子メールサーバーの設定を入力します。「木曾広域ケーブルテレビインターネットオプション 契約*電子メール設定内容のお知らせ*」をご覧ください、

①受信サーバー情報の「サーバーの種類」はPOP。

②受信サーバー情報の「サーバーのアドレス」は受信メールサーバーの内容を入力

※ポート：110

③「ログオンユーザー名」欄にアカウント名の内容を入力

④送信サーバー情報の「サーバーのアドレス」欄に送信メールサーバーの内容を入力

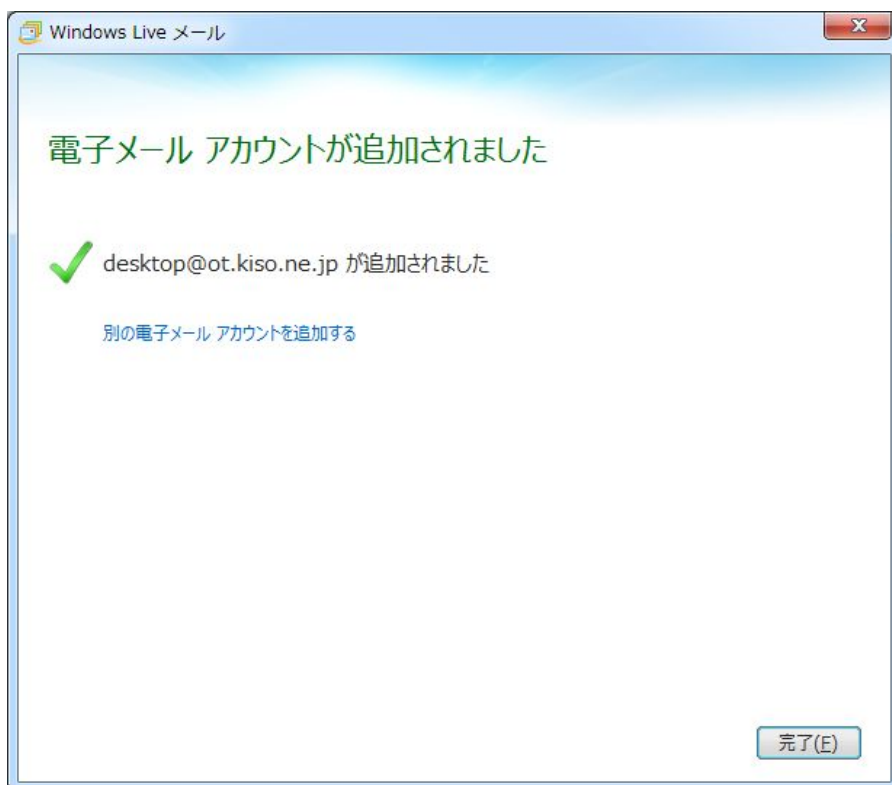
※ポート：25

上記①～④の入力が終わりましたら「次へ (N)」をクリックします。

〇〇. k i s o . n e . j p または 〇〇. p u r e n e t . n e . j p

メールアドレス (△△△@〇〇. k i s o . n e . j p)
または
(△△△@〇〇. p u r e n e t . n e . j p)

13. これで電子メールアカウントの設定は完了です。「完了」をクリックしてください。



※以上で電子メールの設定は完了しました。設定がきちんとできているか確認するためには、ご自身からご自身へメールを送受信してみましょう。（ご自分のメールアドレス宛に電子メールを送信します。）送信・受信が何事もなく完了すれば、きちんと設定が完了しています。