

# メールの設定 Mac メール (10.8.5) の設定方法

※ メール送受信の際は、事前にインターネット接続を確認をお願いします。

1. デスクトップ画面上の[Dock]の中にある[メール]のアイコンをクリックして、Mail を起動します。



デスクトップ画面上に[Dock]が無い場合や[メール]のアイコンが無い場合は、Finder のメニューバーの[移動]をクリックし、メニュー項目の中の[アプリケーション]をクリックします。[アプリケーション]の画面が表示されますので、その中にある[メール]のアイコンをダブルクリックします。

2. [メール]をはじめて起動する際には、[ようこそメールへ]の画面が表示されます。内容を入力します。

A screenshot of the 'ようこそメールへ' (Welcome to Mail) window. The window title is 'ようこそメールへ'. The main text says 'ようこそメールへ' and 'メールアカウントを設定する手順をご案内します。' (We will guide you through the steps to set up your email account). Below that, it says 'はじめに、次の情報を入力してください：' (First, please enter the following information:). There are three input fields: '氏名：' (Name), 'メールアドレス：' (Email address), and 'パスワード：' (Password). The '氏名' field is highlighted with a red box. At the bottom, there are buttons for 'キャンセル' (Cancel), '戻る' (Back), and '続ける' (Continue).

氏名 ここで入力された名前がメールの送信者名(差出人)になります。ニックネームなど自由に入力することができます。

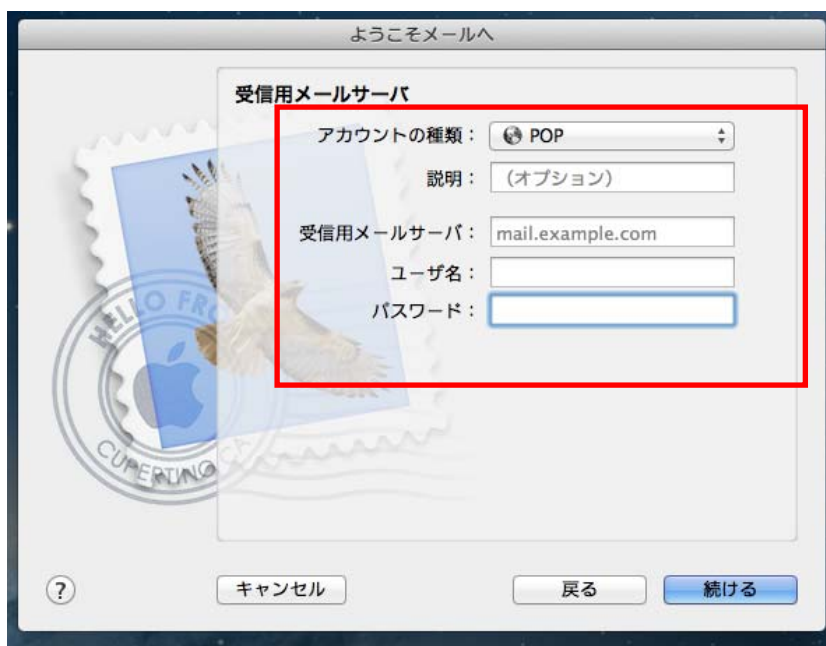
メールアドレス

木曾広域 CATV の「電子メール設定内容のお知らせ」に記載されているメールアドレスを入力します。

パスワード

記載されているパスワードを入力します。

3. [受信メールサーバー]の画面が表示されますので、各項目を入力して[続ける]をクリックします。



#### アカウントの種類

上下矢印をクリックし、プルダウンメニューから [POP] をクリックして選択します。

説明 任意で入力します。

(例：「kisocatv」)

#### 受信メールサーバー

木曾広域 CATV の「電子メール設定内容のお知らせ」に記載されている、「受信メールサーバー」を入力します。

※半角入力

#### ユーザー名

お客様の「メールアドレス」を入力します。 ※半角入力

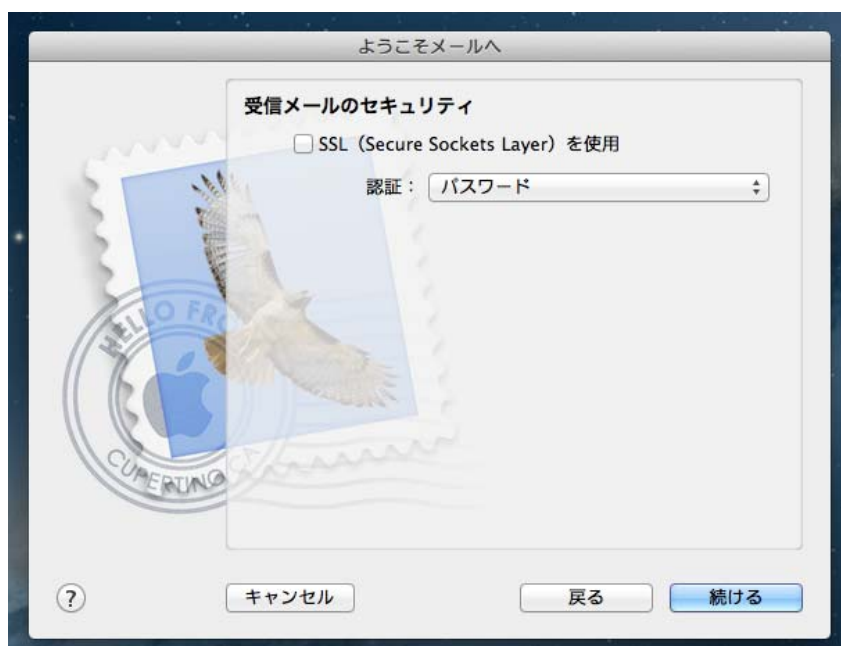
#### パスワード

記載されているパスワードを入力します。 ※半角入力


4. 受信メールのセキュリティ]の画面が表示されます。

[SSL (Secure Sockets Layer) を使用]のチェックが外れていることを確認します。

[続ける]をクリックします。



5. [送信用メールサーバ]の画面が表示されますので、各項目を入力して[続ける]をクリックします。



説明 任意で入力します。

(例：「kisocatv」)

送信用メールサーバ

木曾広域 CATV の「電子メール設定内容のお知らせ」に記載されている[送信用メールサーバ]を入力します。

※半角入力

ユーザー名

お客様の「メールアドレス」を入力します。 ※半角入力

パスワード

記載されているパスワードを入力します。 ※半角入力

[アカウントの概要]の画面が表示されますので、[アカウントをオンラインにする]のチェックを入れて、[作成]をクリックします。



「OK」を押して終了です。